



**EKSTRAKLASA**



**KGHM Zagłębie Lubin**

17.02.19

**3 : 0**



**Miedź Legnica**



**STATS**

Wszystkie raporty z meczów LOTTO Ekstraklasy 2018/19 znajdziesz na [Ekstraklasa.org](http://Ekstraklasa.org)!

### Linia czasu



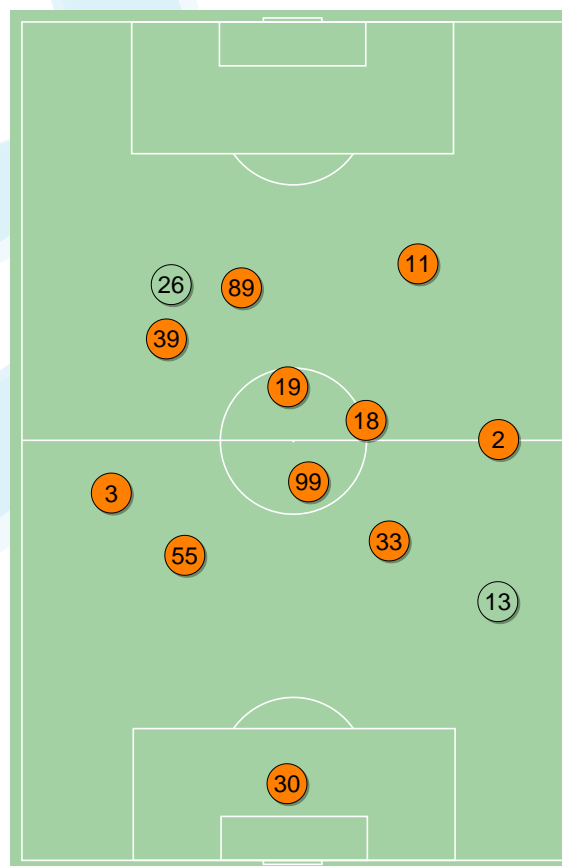
### Średnie pozycje piłkarzy

#### KGHM Zagłębie Lubin

30	Hładun	
3	Balic	
55	Oko	
33	Guldan	
2	Kopacz	
19	JagieHo	⊕
99	Slisz	
39	Bohar	'84 ▼
18	Starzyński	
11	Pawłowski	⊕ '71 ▼
89	Tuszyński	'77 ▼
13	Pakułski	'71 ▲
26	Mares	'77 ▲
37	SirotoV	'84 ▲

#### Miedź Legnica

32	Kanibolotskyi	
19	Bartczak	
26	Musa	
2	Mijlkovic	⊕
11	Juan Camara	
13	Purzycki	'35 ▼
6	Augustyniak	
23	Zieliński	'63 ▼
33	Joan Angel Roman	
21	Ojamaa	'73 ▼
10	Forsell	
14	Omar Santana	'35 ▲
9	Piasecki	'63 ▲
20	Szczepaniak	'73 ▲



#### 4-2-3-1



POCZĄTEK MECZU

#### 4-1-4-1



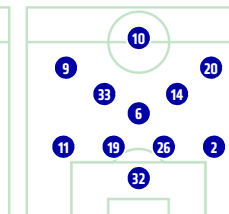
KONIEC MECZU

#### 3-4-3



POCZĄTEK MECZU

#### 4-3-3



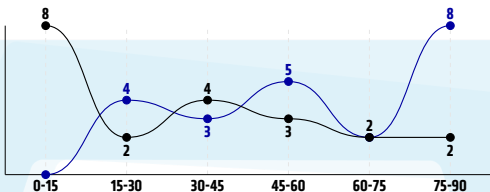
KONIEC MECZU

KGHM Zagłębie Lubin ↑

Miedź Legnica ↑

## Główne statystyki

STRZAŁY / CELNE	21 / 12	22 / 3
1 połowa	14 / 7	7 / 1
2 połowa	7 / 5	15 / 2



Strzały niecelne	3	10
Strzały przejęte	5	9
Strzały z pola karnego / celne	10 / 7	7 / 2
Średni dystans do bramki, m	19	23.1
Faule	15	8
Żółte / czerwone kartki	-	-
Spalone	1	7
Rzuty różne	6	10

## Podania

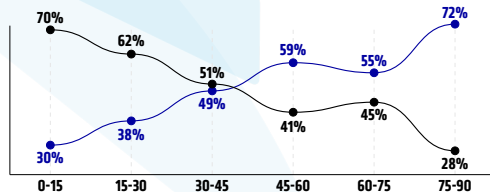
PODANIA / DOKŁADNE	465 / 391 84%	504 / 411 82%
1 połowa	286 / 247 86%	208 / 166 80%
2 połowa	179 / 144 80%	296 / 245 83%
Podanie kluczowe	14 / 9 64%	15 / 7 47%

## Pojedynki

POJEDYNKI	171 / 70 41%	171 / 101 59%
1 połowa	76 / 35 46%	76 / 41 54%
2 połowa	95 / 35 37%	95 / 60 63%
Pojedynki w powietrzu	41 / 17 41%	41 / 24 59%
Pojedynki na ziemi	130 / 53 41%	130 / 77 59%
Zwody / udane	21 / 9 43%	51 / 36 71%
Odbiory / udane	56 / 20 36%	28 / 19 68%
Straty / na własnej połowie	80 / 27	71 / 21
Nabycie piłki / na połowie przeciwnika	69 / 21	77 / 24

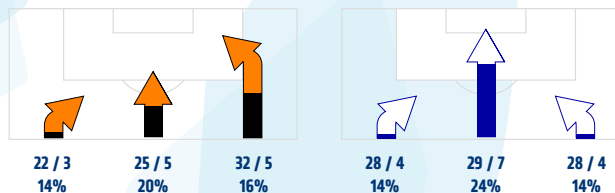
## Posiadanie piłki

POSIADANIE PIŁKI	49%	51%
1 połowa	60%	40%
2 połowa	37%	63%

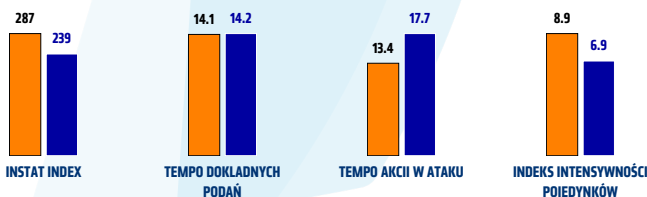


Ataki pozycyjne	65 / 9 14%	67 / 13 19%
Kontrataki	14 / 4 29%	18 / 2 11%
Stały fragment w ataku	8 / 3 38%	14 / 7 50%
Strzał z rzutu wolnego / celne	1 / 1 100%	2 / 0 0%
Warianty stałych fragmentów gry	-	-
Kombinacyjne rzuty różne	6 / 2 33%	10 / 4 40%
Rzuty karne / strzelone	-	-

## STRONY ATAKU



## Kluczowe indeksy występu



## TOP-3 InStat Index



33 Guldan	336	14 Omar Santana	283
19 Jagiełło	328	26 Musa	273
18 Starzyński	321	6 Augustyniak	270



## TOP-3 Strzały / celne



39 Bohar	5 / 4 80%	33 Joan Angel Roman	4 / 1 25%
18 Starzyński	5 / 2 40%	14 Omar Santana	2 / 1 50%
11 Pawłowski	4 / 2 50%	20 Szczepaniak	1 / 1 100%



## TOP-3 Podania



33 Guldan	68 / 64 94%	2 Miljkovic	60 / 52 87%
55 Oko	54 / 50 93%	6 Augustyniak	62 / 49 79%
19 Jagiełło	50 / 45 90%	14 Omar Santana	50 / 43 86%



## TOP-3 Podania kluczowe



89 Tuszynski	3 / 3 100%	33 Joan Angel Roman	3 / 2 67%
19 Jagiełło	3 / 2 67%	23 Zielinski	2 / 2 100%
18 Starzyński	2 / 2 100%	10 Forsell	2 / 1 50%



## TOP-3 Pojedynki



3 Balic	20 / 13 65%	11 Juan Camara	17 / 15 88%
33 Guldan	11 / 9 82%	6 Augustyniak	21 / 14 67%
19 Jagiełło	22 / 7 32%	26 Musa	17 / 14 82%



## TOP-3 Zwody



89 Tuszynski	6 / 2 33%	11 Juan Camara	12 / 12 100%
18 Starzyński	4 / 2 50%	14 Omar Santana	9 / 8 89%
3 Balic	3 / 2 67%	9 Piasecki	7 / 5 71%

## KGHM Zagłębie Lubin

	INSTAT INDEX	Minuty na boisku	Bramki	Asysty	Strzały / celne	Faule	Faulowany	Spalone	Podania / dokładne	Podanie kluczowe	Podania przyjęte	Pojedyunki / wygrane	Pojedyunki w powietrzu	Pojedyunki na ziemi	Zwody / udane	Odbiory / udane	Strata piłki	Nabycie piłki
30 Hładun	279	'96	-	-	-	-	-	-	28 / 24 86%	-	11	-	-	-	-	-	3	3
3 Balic	316	'96	-	-	1 / 1 100%	4	1	-	38 / 36 95%	-	20	20 / 13 65%	5 / 4 80%	15 / 9 60%	3 / 2 67%	3 / 1 33%	3	16
55 Oko	291	'96	-	-	-	-	-	-	54 / 50 93%	-	46	9 / 6 67%	5 / 3 60%	4 / 3 75%	-	2 / 2 100%	3	7
33 Guidan	336	'96	-	-	-	1	-	-	68 / 64 94%	-	56	11 / 9 82%	2 / 1 50%	9 / 8 89%	-	5 / 4 80%	2	15
2 Kopacz	222	'96	-	-	-	-	1	-	51 / 40 78%	-	33	9 / 3 33%	2 / 2 100%	7 / 1 14%	-	5 / 1 20%	9	3
19 Jagiełło	328	'96	1	-	3 / 2 67%	2	-	-	50 / 45 90%	3 / 2 67%	41	22 / 7 32%	4 / 2 50%	18 / 5 28%	1 / 1 100%	10 / 3 30%	9	7
99 Słisz	275	'96	-	-	1 / 0 0%	3	1	-	43 / 39 91%	1 / 0 0%	32	14 / 7 50%	2 / 0 0%	12 / 7 58%	2 / 1 50%	6 / 2 33%	1	11
39 Bohar	292	'86	-	-	5 / 4 80%	-	2	-	33 / 23 70%	2 / 0 0%	33	11 / 6 55%	1 / 0 0%	10 / 6 60%	1 / 0 0%	4 / 3 75%	9	1
18 Starzyński	321	'96	-	-	5 / 2 40%	1	2	-	53 / 44 83%	2 / 2 100%	41	20 / 7 35%	3 / 1 33%	17 / 6 35%	4 / 2 50%	12 / 3 25%	6	4
11 Pawłowski	302	'72	1	-	4 / 2 50%	1	-	-	20 / 10 50%	1 / 0 0%	26	10 / 4 40%	2 / 1 50%	8 / 3 38%	3 / 1 33%	1 / 0 0%	7	1
89 Tuszyński	298	'79	-	1	1 / 0 0%	2	1	-	18 / 11 61%	3 / 3 100%	39	34 / 6 18%	13 / 3 23%	21 / 3 14%	6 / 2 33%	3 / 0 0%	19	-
13 Pakulski	238	'23	-	-	-	1	-	-	5 / 3 60%	1 / 1 100%	4	3 / 0 0%	-	3 / 0 0%	-	3 / 0 0%	2	-
26 Mares	238	'17	-	-	-	-	-	1	4 / 2 50%	1 / 1 100%	7	6 / 1 17%	1 / 0 0%	5 / 1 20%	1 / 0 0%	2 / 1 50%	7	-
37 SirotoV	-	'10	-	-	1 / 1 100%	-	-	-	-	-	2	2 / 1 50%	1 / 0 0%	1 / 1 100%	-	-	-	1

## Miedź Legnica

	INSTAT INDEX	Minuty na boisku	Bramki	Asysty	Strzały / celne	Faule	Faulowany	Spalone	Podania / dokładne	Podanie kluczowe	Podania przyjęte	Pojedyunki / wygrane	Pojedyunki w powietrzu	Pojedyunki na ziemi	Zwody / udane	Odbiory / udane	Strata piłki	Nabycie piłki
32 Kanibolotskiy	205	'96	-	-	-	-	-	-	33 / 24 73%	-	18	1 / 0 0%	-	1 / 0 0%	-	-	6	4
19 Bartczak	258	'96	-	-	-	-	-	-	42 / 36 86%	-	32	10 / 7 70%	4 / 3 75%	6 / 4 67%	1 / 0 0%	1 / 1 100%	3	10
26 Musa	273	'96	-	-	-	1	1	-	45 / 41 91%	-	28	17 / 14 82%	5 / 4 80%	12 / 10 83%	-	4 / 3 75%	1	15
2 Miljkovic	222	'96	-	-	1 / 0 0%	2	-	1	60 / 52 87%	2 / 0 0%	39	19 / 9 47%	7 / 4 57%	12 / 5 42%	3 / 1 33%	5 / 3 60%	6	11
11 Juan Camara	266	'96	-	-	3 / 0 0%	-	3	-	52 / 42 81%	2 / 0 0%	41	17 / 15 88%	2 / 1 50%	15 / 14 93%	12 / 12 100%	3 / 2 67%	5	9
13 Purzycki	207	'34	-	-	-	-	-	-	11 / 7 64%	-	12	9 / 3 33%	1 / 0 0%	8 / 3 38%	2 / 1 50%	1 / 1 100%	3	2
6 Augustyniak	270	'96	-	-	3 / 0 0%	1	1	-	62 / 49 79%	-	45	21 / 14 67%	6 / 6 100%	15 / 8 53%	4 / 2 50%	4 / 2 50%	5	13
23 Zieliński	232	'65	-	-	-	2	2	-	27 / 20 74%	2 / 2 100%	20	7 / 3 43%	1 / 0 0%	6 / 3 50%	-	3 / 2 67%	3	3
33 Joan Angel Roman	245	'96	-	-	4 / 1 25%	-	-	-	38 / 35 92%	3 / 2 67%	42	8 / 4 50%	-	8 / 4 50%	4 / 3 75%	-	5	2
21 Ojamaa	225	'74	-	-	3 / 0 0%	-	1	2	20 / 16 80%	1 / 1 100%	26	16 / 5 31%	3 / 0 0%	13 / 5 38%	6 / 2 33%	3 / 2 67%	11	-
10 Forsell	205	'96	-	-	5 / 0 0%	-	3	1	45 / 35 78%	2 / 1 50%	38	10 / 3 30%	4 / 1 25%	6 / 2 33%	2 / 1 50%	1 / 1 100%	6	2
14 Omar Santana	283	'62	-	-	2 / 1 50%	-	1	2	50 / 43 86%	2 / 1 50%	46	16 / 12 75%	3 / 1 33%	13 / 11 85%	9 / 8 89%	3 / 2 67%	8	5
9 Piasecki	237	'31	-	-	-	2	1	-	11 / 5 45%	1 / 0 0%	13	13 / 9 69%	4 / 3 75%	9 / 6 67%	7 / 5 71%	-	6	1
20 Szczepaniak	219	'21	-	-	1 / 1 100%	-	-	1	8 / 6 75%	-	11	7 / 3 43%	1 / 1 100%	6 / 2 33%	1 / 1 100%	-	3	-

**Atak**

To posiadanie piłki przez jedną drużynę z przejściem na połowę przeciwnika.

**Szybki atak (kontratak)**

atak z gry, który rozwija się bezpośrednio po przejęciu piłki od przeciwnika. Szybki atak trwa nie więcej niż 30 sekund. Prędkość ruchu do bramki przeciwnika przy tym ataku wynosi nie mniej niż 2,6 m/s.

**Atak pozycyjny**

Atak z gry lub stałych fragmentów (aut, rzut wolny). Pozycyjny atak trwa więcej niż 30s lub prędkość ruchu drużyny do bramki przeciwnika jest mniejsza niż 2,6 m/s.

**Atak z rzutu wolnego lub autu.**

Atak po rozegraniu rzutu wolnego lub autu, przy którym pierwszym lub drugim działaniem jest strzał na bramkę, lub podanie w pole karne przeciwnika.

**Atak z rzutu rożnego.**

Akcje drużyny po rozegraniu rzutu rożnego aż do końca posiadania piłki lub oddalenia piłki przez drużynę przeciwnika do strefy centralnej.

**Strzał**

Skierowanie piłki do bramki przeciwnika mające na względzie strzelenie bramki. Rejestrowane są strzały celne (w światło bramki), niecelne (w tym strzały w słupek i w poprzeczkę), a także strzały przejęte przez przeciwnika.

**Podanie kluczowe**

Podanie do partnera, który jest w sytuacji bramkowej (1 na 1, pusta bramka itd.); podanie do zawodnika, które stwarza realną szansę na zdobycie bramki; podanie które 'odcina' linię obrony w fazie ataku.

**Pojedynki**

Wszystkie rodzaje walki o piłkę piłkarzy na boisku. Pojedynki nie są rejestrowane dodatkowo, jest to sumaryczny wskaźnik, zawiera walkę o piłkę w neutralnym położeniu zarówno na ziemi jak i w powietrzu, dryblingi, odebrania piłki oraz utraty piłki przy odbiorach przeciwnika

**Pojedynki w powietrzu**

Walka o piłkę, która znajduje się powyżej poziomu ramion.

**Dryblowanie**

Aktywna akcja piłkarza, posiadającego piłkę próba ominięcia przeciwnika z pomocą dryblingu. Przy udanym dryblingu zawodnikowi drużyny przeciwnej rejestruje się nieudane odebranie piłki i na odwrót.

**Odebranie piłki przeciwnikowi i strata piłki w walce**

Aktywne działanie zawodnika, usiłującego odebrać piłkę zawodnikowi posiadającemu ją (przeciwnikowi rejestruje się strata piłki poprzez odebranie); odebranie to także przeszkadzanie w dryblowaniu przeciwnikowi.

**Posiadanie piłki**

Ruch zawodnika z piłką (mniej niż 3 dotknięcia piłki).

**Nieudane przyjęcie piłki (nieudana kontrola nad piłką)**

Strata piłki bez jakiegokolwiek walki z przeciwnikiem, spowodowana przez techniczne błędy rywala.

**Nabywanie piłki**

Akcja piłkarza (przejęcie, przechwyt, wygrany pojedynek), która powoduje stratę piłki przez przeciwnika z dalszą możliwością prowadzenia szybkiego ataku.

**Strata piłki**

Akcja zawodnika (nieodkładne podanie, przegrany pojedynek, itd.), która powoduje stratę piłki przez jego drużynę. Jeśli posiadanie piłki zakończy się faulem przeciwnika lub strzałem w światło bramki, to strata nie rejestruje się.

**Tempo akcji w ataku**

Liczba akcji skierowanych na atak w momencie posiadania piłki.

**Tempo dokładnych podań**

Liczba dokładnych podań w momencie posiadania piłki

**Indeks intensywności pojedynków**

liczba pojedynków i przechwytyłów drużyny broniącej- na minutę -w czasie posiadania piłki przez przeciwnika